

# 아이행복 카드

어린이집과 유치원 할인 혜택을 하나로!



고객센터 1800-1111

카드대출 1800-1000  
단기카드대출(현금서비스) / 장기카드대출(카드론)

\* 2개 이상 카드사의 카드를 소지하실 경우, 회원님의 복수카드 정보가 종합신용정보집중기관을 통해 카드사간 공유되어 신용등급이나 이용한도 등에 영향을 미칠 수 있습니다.

\* 카드 발급 신청 시 상품설명서 및 상품 약관을 반드시 확인하시기 바랍니다.

\* 자세한 내용은 해나카드 홈페이지(www.hanacard.co.kr)를 참고하시거나 고객센터로 문의 바랍니다.

- \* 신용카드 남용은 가계경제에 위협이 됩니다.
  - \* 여신금융상품 이용 시 귀하의 신용등급이 하락할 수 있습니다.
  - \* 연체이자율(약정이율 + 최대 3%)은 회원별·이용상품별로 차등 적용되며, 법정 최고금리(24%)를 초과하지 않습니다.
    - ※ 단, 연체 발생 시점에 약정이율이 없는 경우는 아래와 같이 적용함
      - 일시불 거래 연체 시 : 거래 발생 시점의 최소기간(2개월) 유이자 할부 금리
      - 무이자 할부 거래 연체 시 : 거래 발생 시점의 동일한 할부 계약기간의 유이자 할부 금리
      - 그외의 경우 : 약정이율은 상법상 상사법정이율과 상호금융 가계자금대출금리\* 중 높은 금리 적용
- \* 한국은행에서 매월 발표하는 가장 최근의 비은행 금융기관 가중평균대출금리(신규대출 기준)

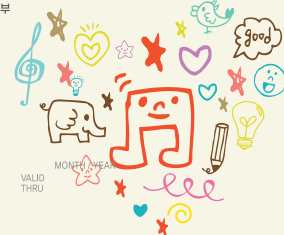
## 아이행복카드

KEB Hana Card

교육부 보건복지부



9411



VALID THRU MONETARY

### 부가서비스 유지 및 변경 안내

- 카드이용시 제공되는 포인트 및 할인혜택 등의 부가서비스는 카드 신규출시(2015년 1월 1일) 이후 5년 이상 축소 · 폐지없이 유지됩니다.
- 다만 다음과 같은 사유가 발생한 경우 카드사는 부가서비스를 변경할 수 있습니다.
  - ① 카드사 또는 부가서비스 관련 제휴업체의 휴업 · 도산 · 경영위기, 천재지변, 금융환경 급변 또는 그 밖에 이에 준하는 사유에 따른 불가피한 경우
  - ② 카드사의 노력에도 제휴업체가 일방적으로 부가서비스 변경을 통보함에 따른 불가피한 경우 (단, 다른 제휴업체를 통해 동종의 유사한 부가서비스 제공이 가능한 경우 제외)
  - ③ 신규출시 후 부가서비스 축소 변경 없이 5년 이상 경과했고, 현재의 부가서비스를 유지할 경우 해당 카드의 수익성 유지가 어려운 경우
- 카드사가 부가서비스를 변경하는 경우에는 부가서비스 변경 사유, 변경 내용 등을 사유발생 즉시 홈페이지에 게시 하고, 개별 고지해 드립니다. 특히 카드 신규 출시 이후 5년 이상 경과했고, 해당 카드의 수익성 유지가 어려워져 부가서비스를 변경하는 경우에는 6개월 전부터 매월 개별고지 해 드립니다.
- \* 개별고지방법 : 이동대금명세서, 우편서신, 전자우편(e-mail), 휴대문 문자메시지 서비스 중 한가지

# 아이행복카드



※ 연회비 : 면제(국내전용, 국내외겸용 One Way(JCB))  
- One Way는 JCB 해외가맹점에서 이용 가능한 하나카드의 고유 브랜드입니다.

## 주요서비스



### 보육료/유아학비 할인 서비스

- 어린이집, 유치원 결제금액 중 본인 부담금 1만원 할인
- \* 본인부담금이 1만원 미만일 경우 청구금액만 할인

구분	청구할인	전월 실적	통합 할인한도
어린이집, 유치원	1만원	50만원 이상	월 1회



### 쇼핑 할인 서비스

- 4대 온라인 쇼핑물 5% 청구할인
- \* 해당가맹점: 11번가, G마켓, 옥션, 롯데마트 온라인몰

구분	청구할인	전월 실적	통합 할인한도
온라인 쇼핑	5%	30만원 이상	월 2회 / 1만원



### 생활 할인 서비스

- 커피 전문점 10% 청구할인  
(해당가맹점: 스타벅스, 커피빈, 카페베네)
- 전국 병원 업종 5% 청구할인  
(해당업종: 치과/한의원 제외 병원 업종)
- 전국 약국 5% 청구할인  
(해당업종: 약국업종)

구분	청구할인	전월 실적	통합 할인한도
커피전문점	10%	30만원 이상	월 5회 / 1만원
병원	5%		
약국	5%		

※ 당사 가맹점 분류 기준 해당 업종으로 등록된 가맹점에 한함

## 유의사항

### [할인서비스 제공 기준]

- \* 기타수수료, 연회비, 이자, 국제, 지방세, 선불카드충전 및 상품권구매, 무이자할부, 포인트 사용 및 프로모션 등 할인, 캐시백 서비스 적용매출과 어린이집/유치원 이용금액(정부지원금, 본인부담금, 기타이용금액 포함) 및 아이행복카드 할인서비스 적용 매출은 전월 실적에서 제외됩니다.
- \* 최초 카드 사용등록 후 다음달 말일까지는 전월 카드 실적에 관계없이 서비스가 제공됩니다.
- \* 할부 사용건은 사용일의 사용금액으로 전액 합산 처리됩니다.
- \* 서비스별 월 할인/횟수는 매달 1일부터 말일까지의 국내 일시불/할부 원금 합계금액을 기준으로 산정되며, 매출 취소 시 취소 접수된 월의 사용금액에서 차감됩니다.
- \* 교통요금, 통신요금 등 무승인 매입의 경우 매출전표 접수 월의 사용금액에 반영됩니다.

## 해외결제 및 기타안내

- 해외 이용 시(해외사이트 거래 포함) 미화(USD)기준 거래 금액에 접수일의 KEB하나은행 최초고시 전신환 매도율을 적용한 후, 국제브랜드사가 부과하는 국제브랜드수수료(One Way(JCB) 1.0%)와 하나카드가 부과하는 해외서비스수수료(신용카드 0.2%)를 포함하여 원화로 청구됩니다.

### [해외 이용 시 청구금액 산출 방법]

- \* 해외 이용 시 청구금액 = (거래미화금액 X 전신환 매도율) + 국제브랜드수수료\* + 해외서비스수수료\*
- 1. 전신환매도율 : 접수일의 KEB하나은행 최초고시 전신환매도율
- 2. 국제브랜드수수료 = (거래미화금액 X 국제브랜드 이용수수료율(One Way(JCB) 1.0%)) X 전신환매도율
- 3. 해외서비스수수료 = (거래미화금액 X 해외서비스 수수료율(신용카드 0.2%)) X 전신환매도율

- 해외 가맹점에서 원화거래 시 (DC)추가 수수료가 부과되므로 현지통화 또는 미화로 거래하시기 바랍니다.
- 결제 계좌 개설기관의 영업 마감시간(16시) 이후 결제 계좌에 입금된 금액에 대해서는 결제 계좌 개설기관의 사정에 따라 당일 출금되지 못하여 연체로 처리 될 수 있으므로 유의하시기 바랍니다.
- 자동납부 업무 마감시간 이후에는 하나카드 홈페이지 / 모바일 등에서 즉시결제 또는 가상계좌 입금 (송금납부)을 통해 당일 결제가 가능합니다.
- 세부내용은 하나카드 홈페이지 [고객센터-카드이용안내-결제안내] 및 모바일 앱 [고객센터 탭] 참고하시기 바랍니다.