

2017년 하나카드 IR Presentation

I. Company Overview

당사는 국내 최초의 신용카드사인 외환카드와 모바일카드 선두주자인 하나SK카드가 통합,
2014년 12월 1일 통합 하나카드로 출범

하나카드 현황 요약 (2017년 말 기준)

임직원수 : 763명

- 임원 : 8명
- 정규직 : 716명
- 계약직 : 39명

이용가능회원 수 : 1,053만 명

- 신용카드 회원 : 480만 명
- 체크 Only 회원 : 573만 명
- 유실적 신용회원 : 401만 명
(유실적율 : 83%)

카드자산 : 7조 500억 원

- 신용판매 : 41,000 억 원
- 현금서비스 : 5,700 억 원
- 카드론 : 20,100 억 원
- 리볼빙 등 : 3,700 억 원

국내 신용등급

- 회사채 : AA0(S)
- 기업어음/전단채 : A1

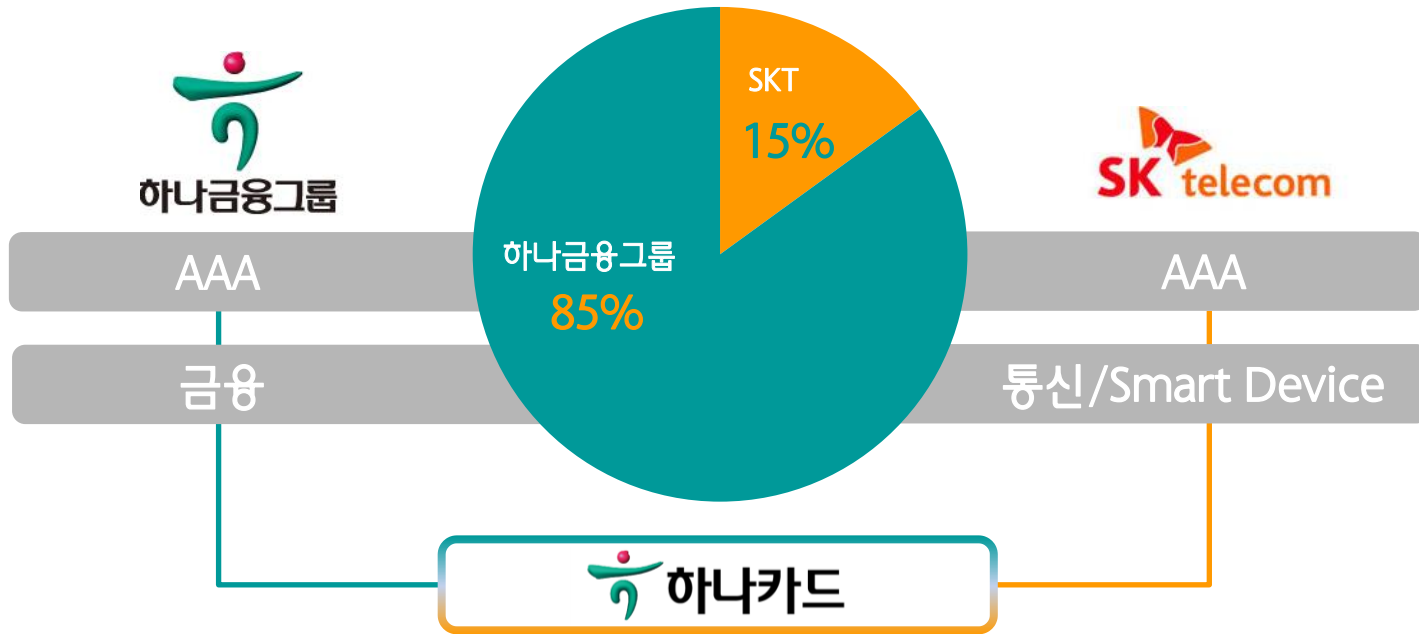
하나카드 연혁

- 2017**
 - May. 일본자회사 '하나카드 페이먼트' 설립
- 2016**
 - Dec. '하나멤버스 1Q카드' 200만좌 돌파
- 2015**
 - Feb. 서울경제 베스트뱅크, 베스트 여신전문금융사 선정
 - Jul. 통합 전산시스템 오픈
- 2014**
 - Sep. 외환은행 카드부문 분사, '외환카드(주)' 설립
 - Dec. 하나SK카드와 외환카드 통합, 하나카드 출범
- 2012**
 - Feb. 하나금융그룹 편입
- 2004**
 - Feb. 외환은행으로 합병
- 1999**
 - 외환할부금융 흡수합병, 업계 최초 체크카드 출시
- 1995**
 - Jul. 업계 최초 Point-Up(Yes point) 서비스 실시
- 1978**
 - Apr. 대한민국 최초 VISA카드 발급 개시

하나SK카드 연혁

- 2014**
 - Mar. Club SK카드 100만 달성
 - Feb. 대한민국 베스트뱅크, 여신금융협회장상 수상
- 2013**
 - Sep. 국내 최초 연간 모바일카드 이용 1,000억 돌파
 - Apr. GetMore 디지털조선 2013 베스트앱 대상 수상
- 2012**
 - May. Club SK카드 출시
 - Jan. [조선일보] '12 소비자가 뽑은 가장 신뢰하는 브랜드 대상 모바일카드 부문 대상 수상
- 2011**
 - Nov. 모바일카드 누적 매출 100억 돌파
 - Jun. 총회원 수 700만 돌파(신용회원 440만 명)
- 2010**
 - Oct. [한경]고객만족서비스 대상 수상
 - Mar. Touch7, Club 1 카드 출시
 - Feb. SKT JV파트너로서 지분참여(사명 변경)
- 2009**
 - Nov. 하나은행 카드부문 분할 설립 출범

업계 최고 신용등급의 주주로 구성



하나금융그룹과의 시너지

- 신규회원 유치 채널 기반 (은행/증권 영업점 등)
- Cross-selling을 통한 시너지 창출

JV Partner로서의 SKT

- 통신판매 대리점을 통한 신규회원 모집
- 통신 연계 상품 및 주유 등 SK그룹 네트워크 활용한 제휴 상품 개발
- 직접적인 경영 참여

Mobile Leader 선점

- 모바일카드 시장 선도 (발급매수 및 누적 매출 지속 성장)
- 국내 최초 모바일 단독카드 출시
- 오프라인 모바일 특화 가맹점 지속 확대 중

II. 2017년 Highlights

손익 현황

- ▶ 매출 기반 확보 및 비용 절감을 통해 2016년 큰 폭 수익 증가를 달성하였고, 2017년 영업 확대를 통한 매출 증가를 통해 누적 1,064 억 원의 당기순이익을 실현하였음

(단위 : 억 원)

구 분		2017년	2016년	2015년
수익		16,120	14,942	15,095
	카드 수익	14,791	14,053	14,533
	예치금이자 및 기타	1,329	889	562
비용		14,711	13,940	15,107
	금융 비용	1,143	1,204	1,535
	카드 비용	7,998	7,569	8,101
	대손상각비	1,841	1,528	1,523
	수수료/판관비/기타	3,729	3,639	3,948
법인세 차감전 순이익		1,409	1,002	- 12
법인세 비용		345	246	- 113
당기순이익		1,064	756	101

※ 금감원 업무보고서 기준 (연결)

자산 및 부채 현황

- ▶ 2014년 말 통합 이후 중복 회원 한도 통합 등 정리 작업 이후 영업 정상화에 따라 카드자산 지속 성장 중 [전년대비 12% ↑]
- ▶ 회사채 잔액은 카드자산 확대에 따른 영업자금 조달로 인해 증가하였으며, 순익 성과에 따라 자기자본도 지속 확충

(단위 : 억 원)

구 분	2017년	2016년	2015년
자 산	75,651	71,081	67,377
현금 및 예치금	3,304	6,292	7,750
카드자산	68,446	60,691	55,482
매입할부채권	0	0	10
유무형 자산	821	940	1,125
기타 자산	3,080	3,158	3,010
부 채	60,486	56,963	54,012
차입금	600	800	850
사채	46,078	42,820	41,720
전자단기사채	1,700	1,100	500
기타 부채	12,108	12,243	10,942
자 본	15,165	14,118	13,365
자본금	13,301	13,301	13,301
자본잉여금 등	1,864	817	64
부채 및 자본 총계	75,651	71,081	67,377

※ 금감원 업무보고서 기준(연결), 카드자산은 대손충당금 반영 후 잔액

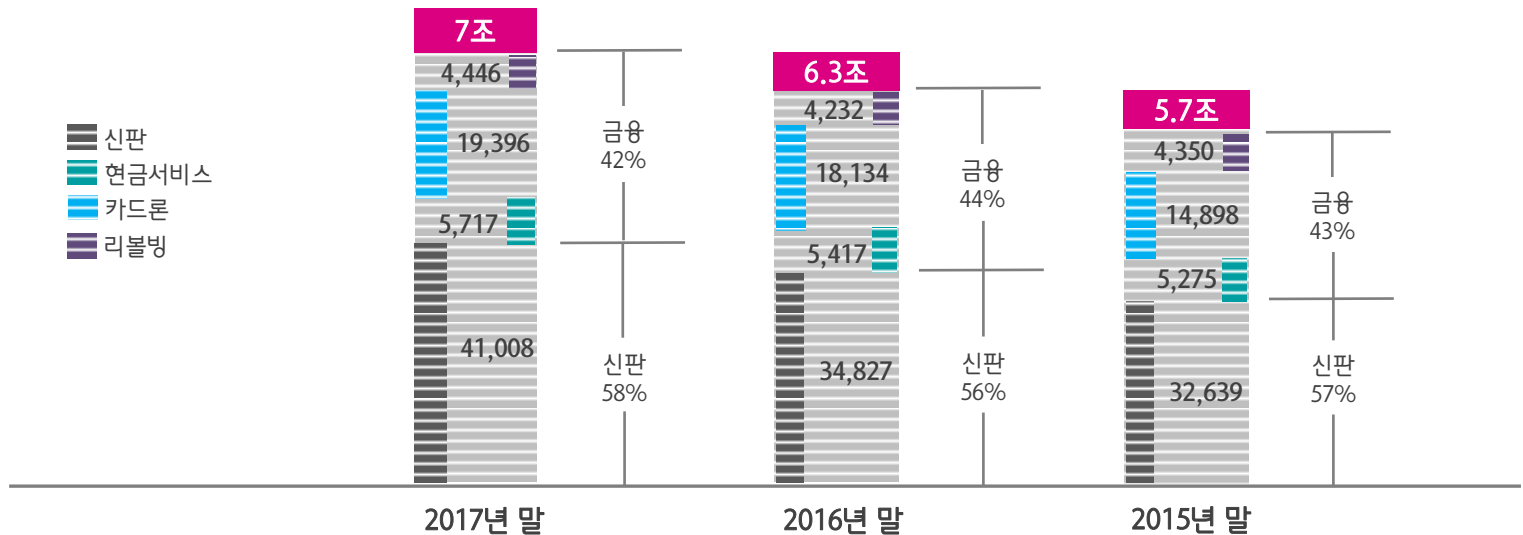
카드자산 현황

▶ 지속적인 카드자산 성장을 달성하고 있으며, 균형적인 신판 : 금융 비중을 유지하고 있음

(단위 : 억 원)

구 분	2017년	2016년	2015년
카드자산	70,567	62,610	57,162
신 판	41,008	34,827	32,639
일시불	26,062	22,923	21,638
할부	14,946	11,905	11,001
금 용	29,559	27,783	24,523
현금서비스	5,717	5,417	5,275
카드론	19,396	18,134	14,898
리볼빙 등	4,446	4,232	4,350

※ 대손충당금 적립 전 잔액임

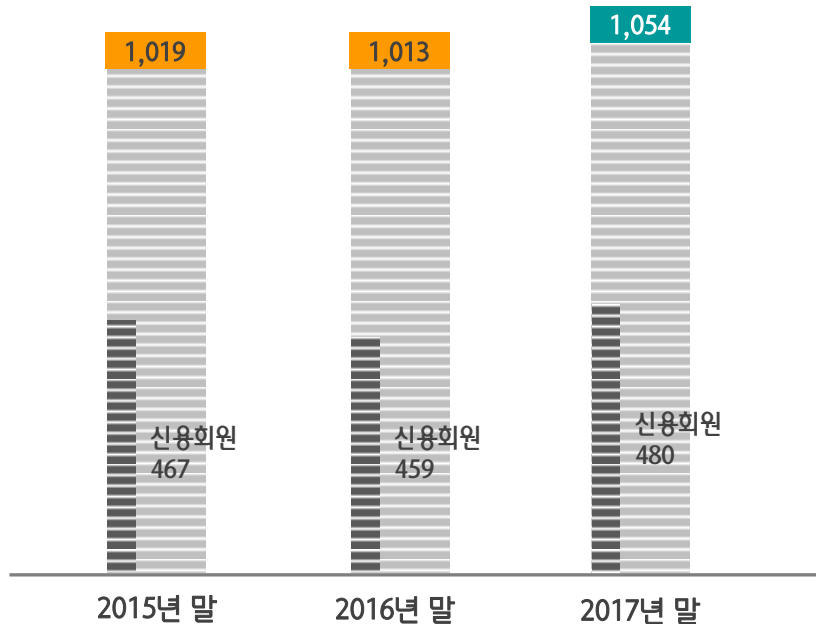


회원 수 현황

- ▶ 총 이용가능 회원 수는 1,054 만 명 수준으로 증가, 신용회원 수 또한 480 만 명으로 증가 추세로 전환
- ▶ 신용카드 이용률은 업계 상위 수준인 83.4% 수준으로 개선되었으며, '17년 말 신용 이용 회원 수는 400 만 명 까지 지속 증가 중

이용가능 회원 수

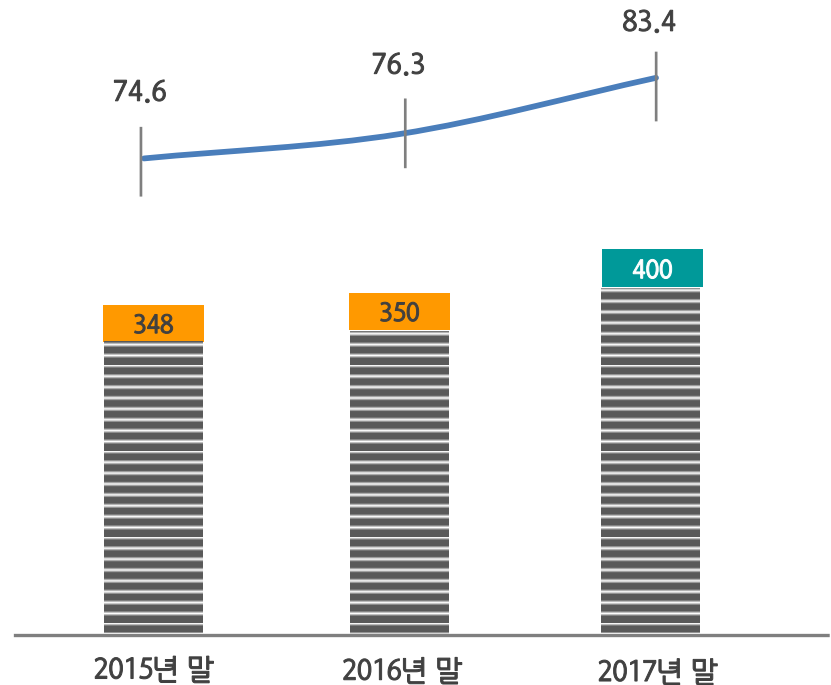
(단위 : 만 명)



이용회원 수/이용률

(단위 : %, 만 명)

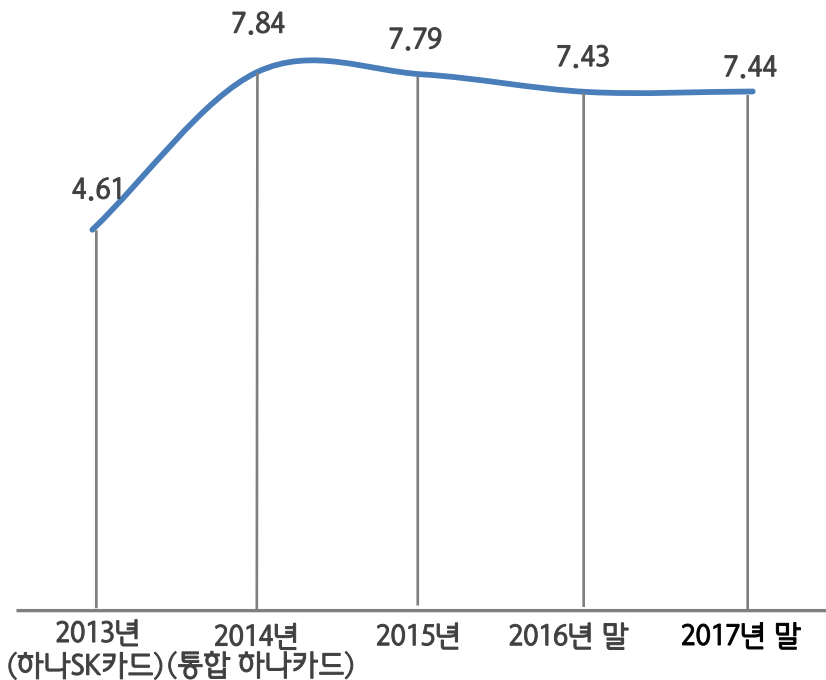
※ 신용카드 이용률 추이



M/S & 취급고 현황

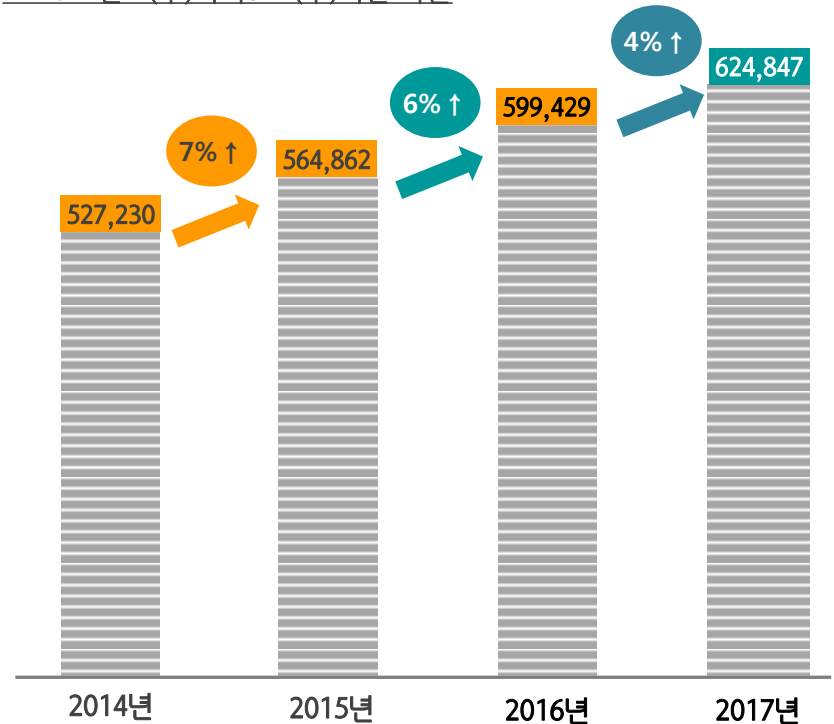
- ▶ 정부 규제 강화 및 소비 침체 장기화 등으로 업계 전체 성장률이 정체기에 머물렀으나, 당사는 2015년 연간 취급고가 전년비 7% 증가, 2016년 전년비 6% 증가, 2017년 또한 전년비 4% 증가율을 보이며 지속 성장 중
- ▶ 시장점유율은 통합 카드사 출범 이후 [2014년 말] 7.8% 수준으로 개선됨. 통합 이후 중복고객 한도 통합 작업 등으로 인해 소폭 하락

M/S 추이 (단위 : %)



카드 취급고 (단위 : 억 원)

※ 2014년 : (구)하나SK+(구)외환 기준

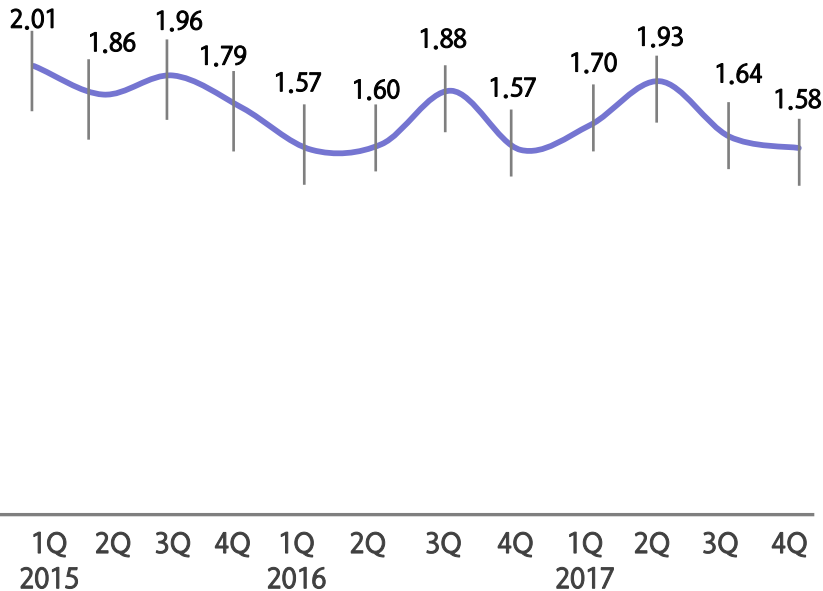


자산건전성 & 자본적정성 현황

- ▶ 신용카드 자산의 연체율은 1~2% 수준으로 업계 평균 수준을 지속적으로 유지하고 있음
- ▶ 2012년 하나SK카드의 조정자기자본비율은 12%까지 하락하였으나, 이후 단말기 할부채권 사업중단 등에 따른 자산 감소 요인으로 2013년 말 20% 수준에 진입하였으며 통합 이후 2017년 20% 수준의 안정적인 조정자기자본 비율을 유지하고 있음

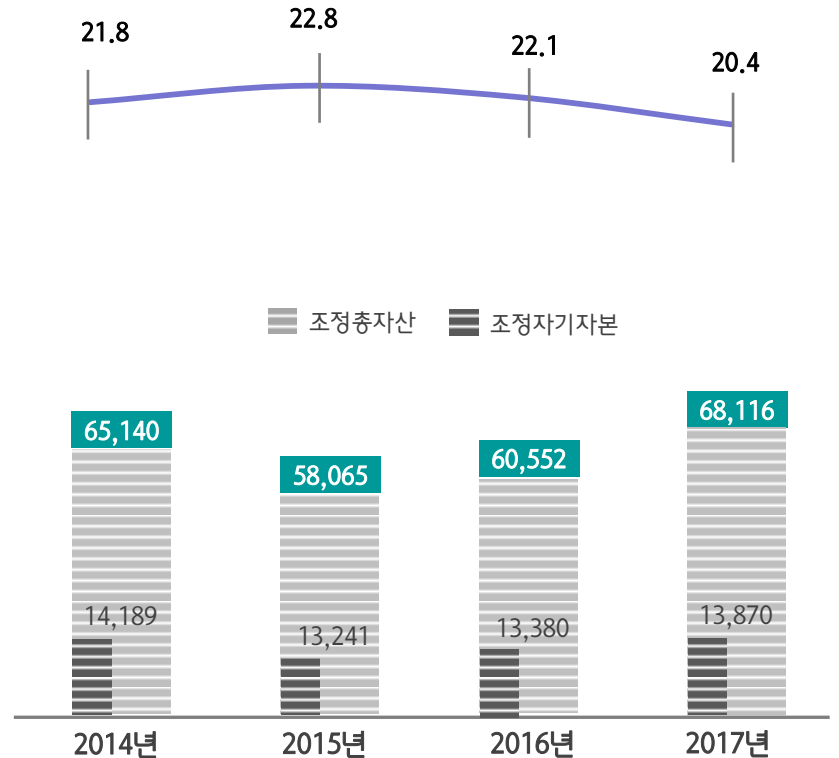
카드자산 연체율

(단위 : %)



조정자기자본 비율

(단위 : %, 억 원)



자금 조달 현황

▶ 하나금융지주의 유동성 지원 및 차입금 만기 관리를 통한 안정적인 조달구조 구축

하나금융지주 유동성 지원

- 금융시장 경색 시 하나금융지주(국내 신용등급 AAA) 유동성 지원 가능
- 지주 이사회 결의 없이, 지주 총자산의 5% 이내 신용공여 가능 : '17.3분기 기준 즉시 차입가능 한도 9,700억 원
- 이사회 결의를 거칠 경우 연간한도를 초과하여 추가적인 신용공여 가능

예비 Credit-Line 확보

- 2017년 12월 현재 신한은행 등 8개 은행과 4,800억 원의 Credit-Line 한도 확보 (Committed Line 2,600억 원)
- 자산 증가 추이에 따라 추가 Credit Line 확보 예정 (지방은행, 외국계 은행 등)

차입금 현황 (2017. 12월말 기준)

- 차입금 합계 : 4조 8,400억 원 (회사채 4조 6,100억 원)
- 차입금 평균 잔여만기 : 1.82년

※ 차입금 만기 분포 (단위 : 억 원)

